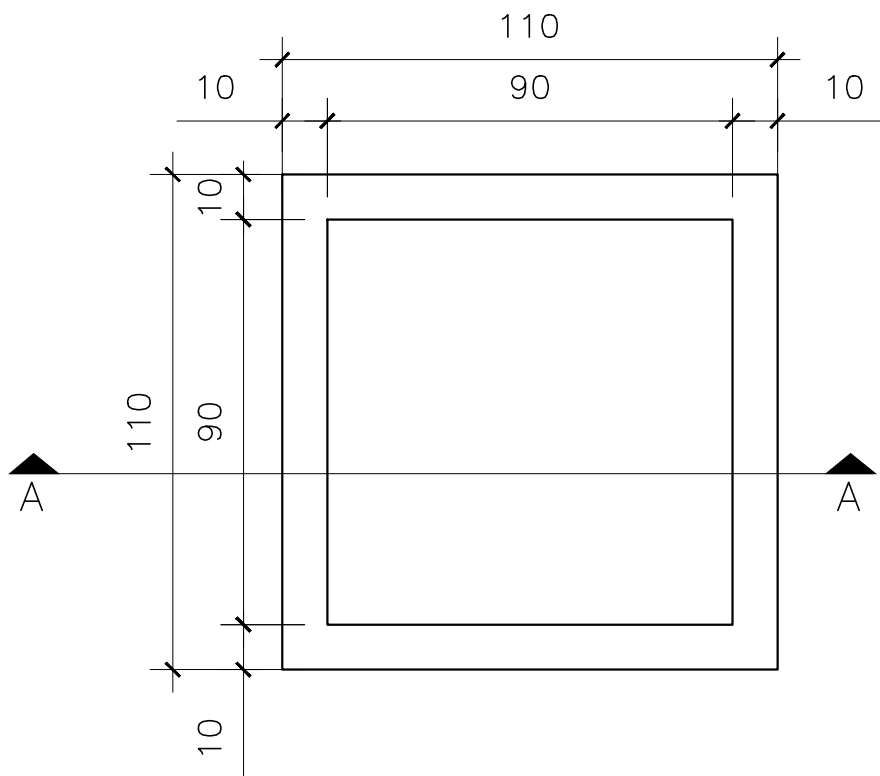
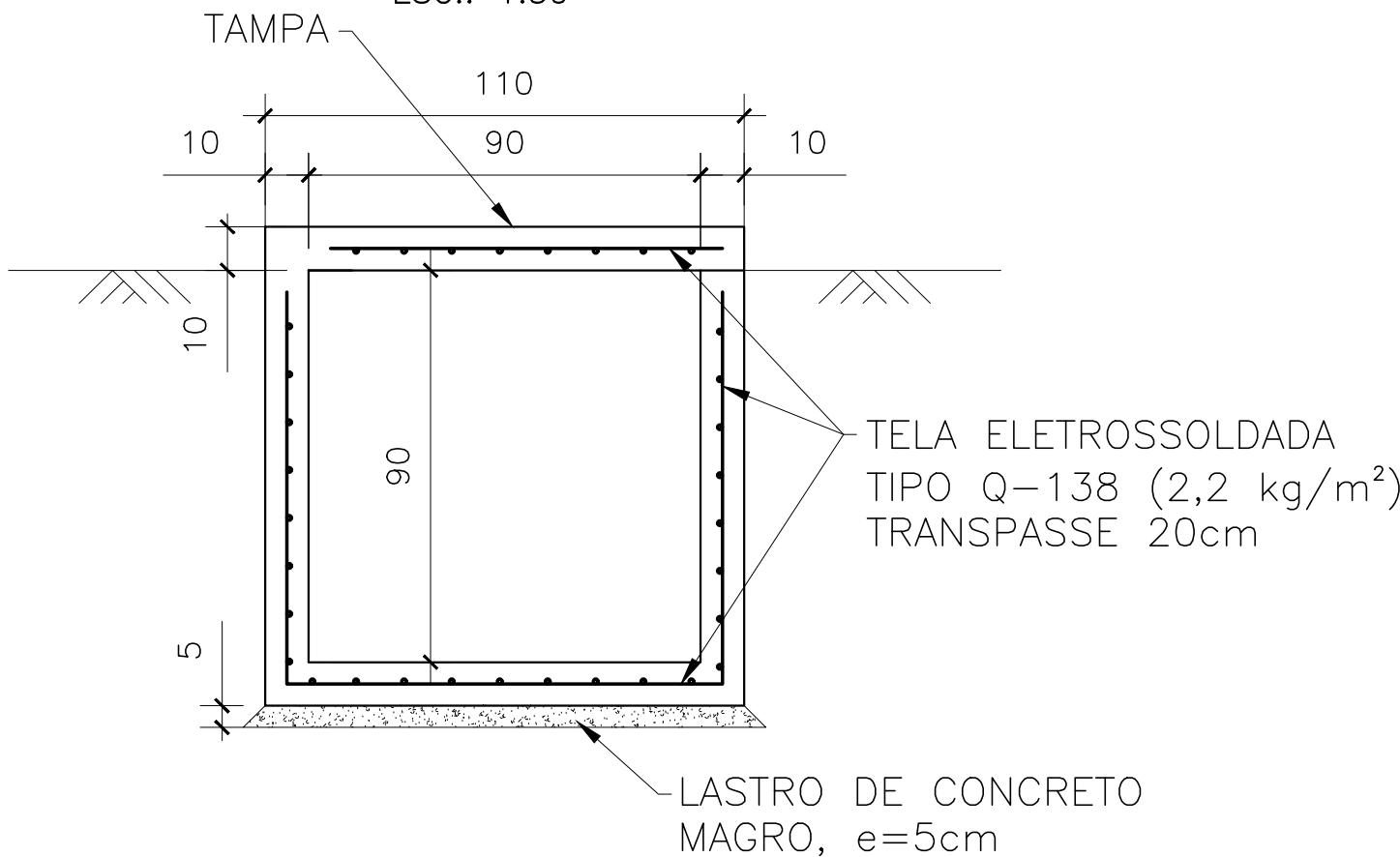


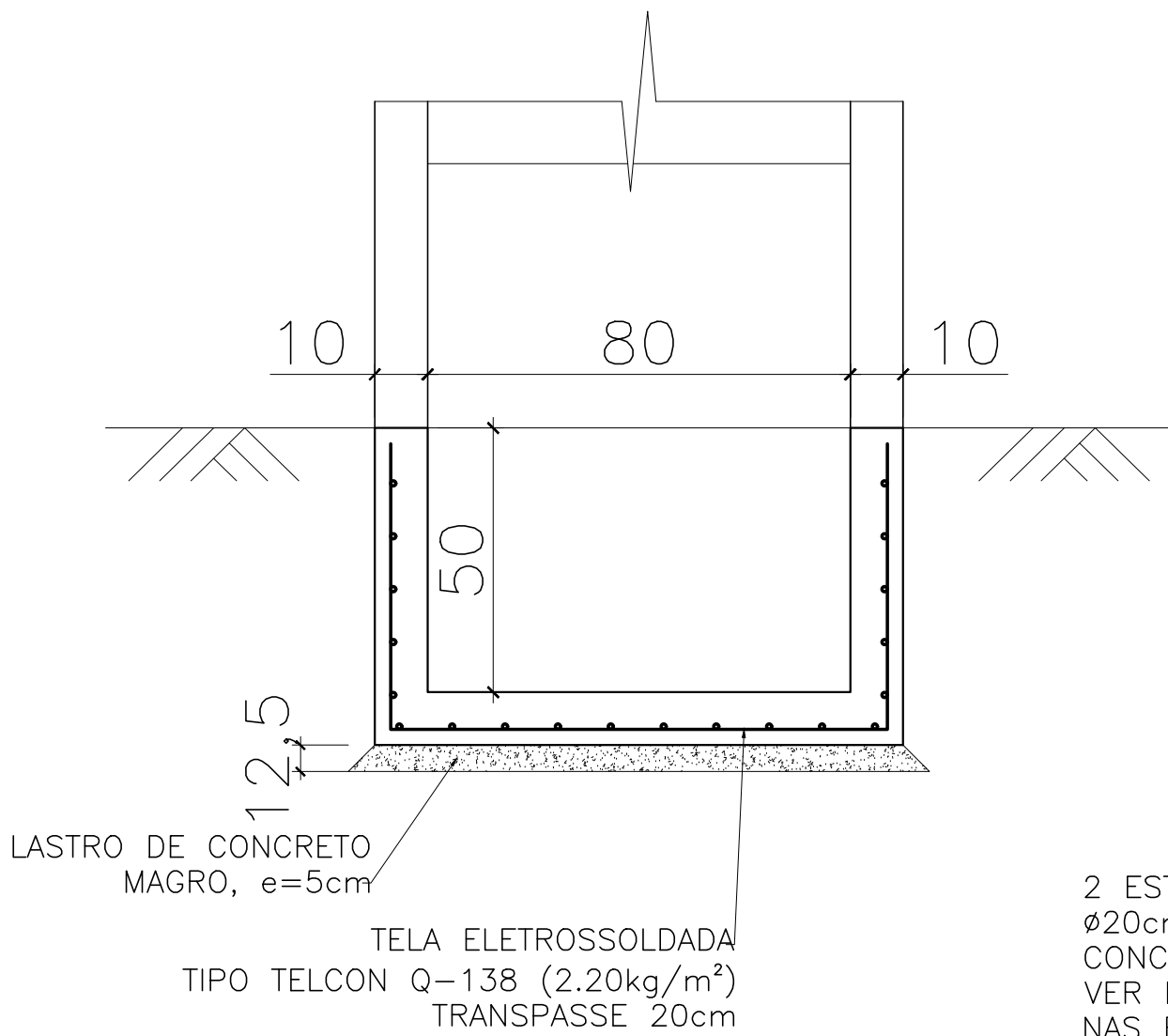
CAIXA DE PASSAGEM TIPO 1
80x80cm – PLANTA
ESC.: 1:50



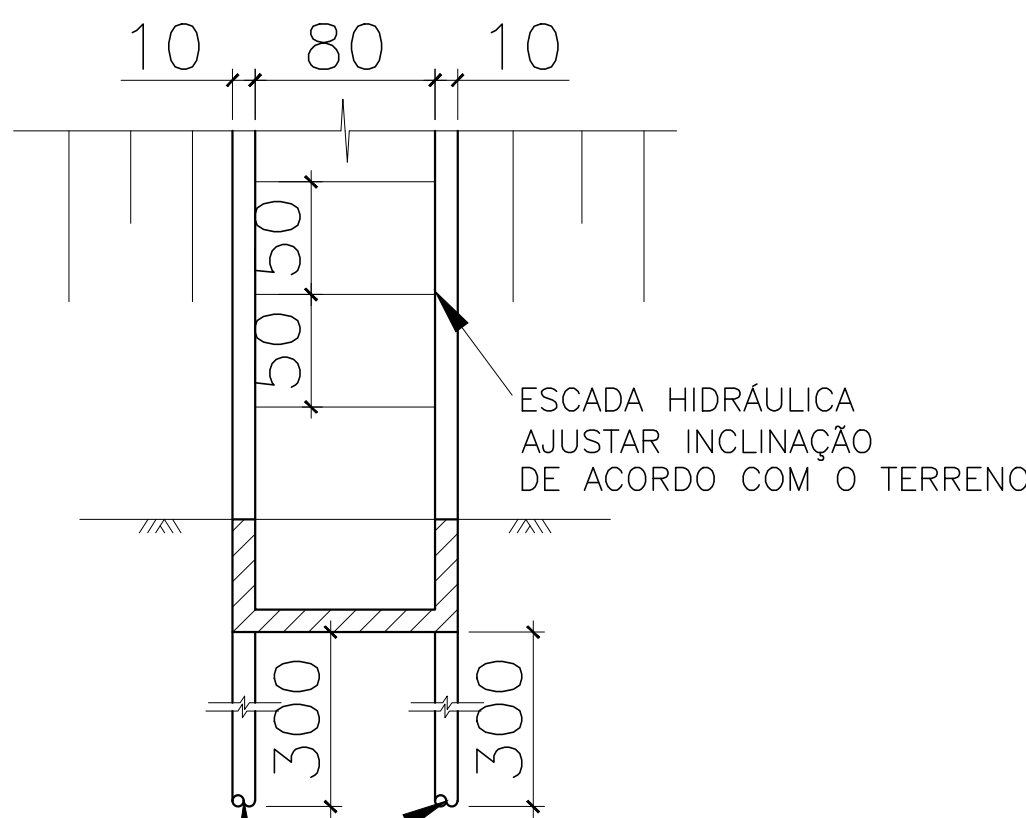
CORTE A-A
ESC.: 1:50



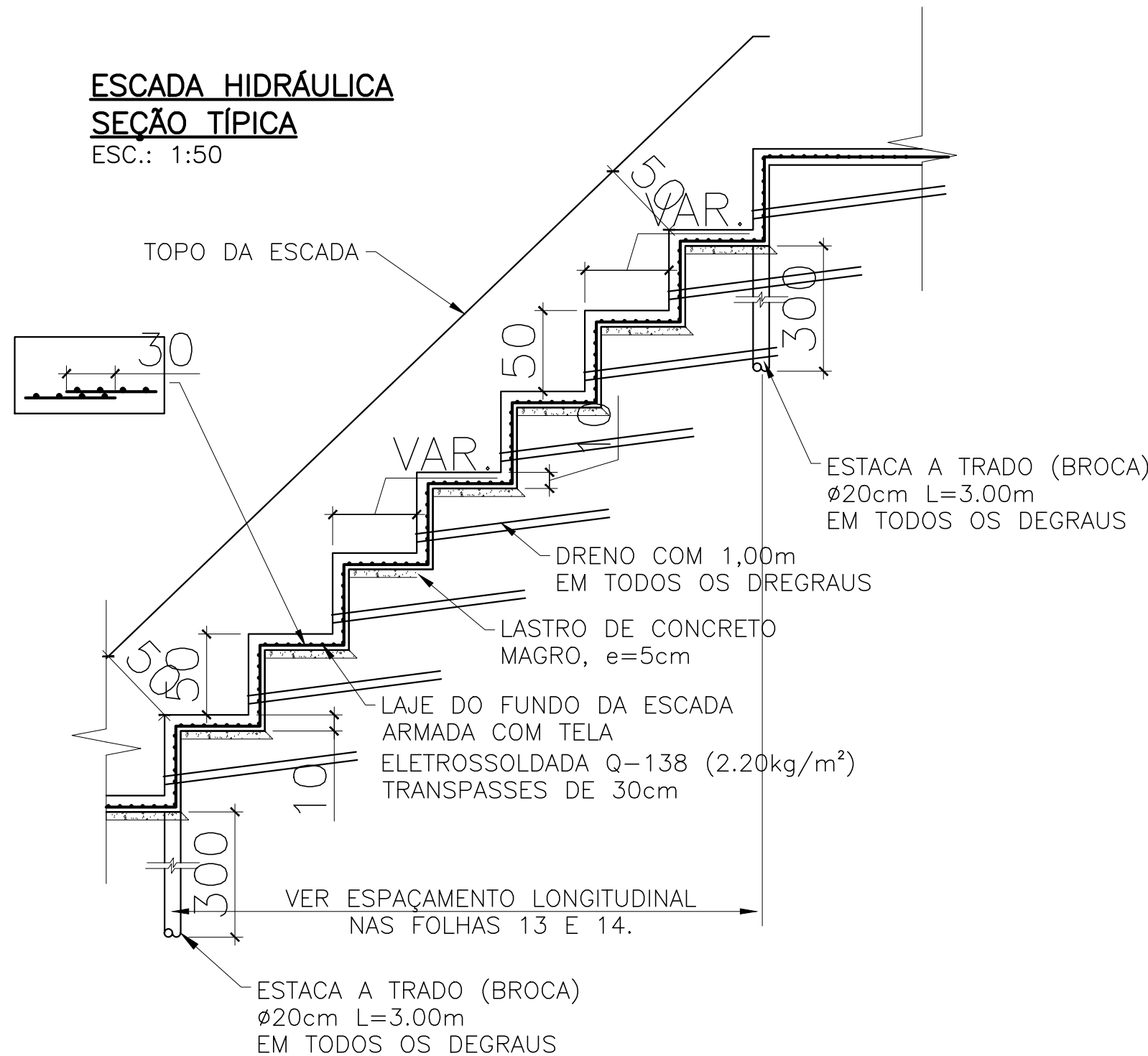
ARMAÇÃO DA ESCADA HIDRÁULICA
TIPO 1
ESC.: 1:50



ESCADA HIDRÁULICA
VISTA FRONTAL TIPO 1
ESC.: 1:50



ESCADA HIDRÁULICA
SEÇÃO TÍPICA
ESC.: 1:50



PREFEITURA DO MUNICÍPIO DE CARAPICUÍBA

ASSUNTO: PROJETO EXECUTIVO DA AREA DE RISCO NO CEEAC BMX NO MUNICÍPIO DE CARAPICUÍBA

TÍTULO: PROJETO DE CONTENÇÃO DE EROSIÃO E DRENAGEM
DETALHES TÉCNICOS DAS ESCADAS HIDRÁULICAS E CAIXAS COLETORAS

LOCAL: RUA BMX

BAIRRO: CONJUNTO HABITACIONAL PRESIDENTE CASTELO BRANCO

TRECHO: ENTRE RUA BMX E AV. PILAR DO SUL

AUTOR:



R04-2125-0556-DRE-009-DET
REV. 04

RESP. TÉCNICO:	FAUSTO BATISTA	CREA:	0682525642	ART:	
Nº PROCESSO:	29200/21	ESCALA:	INDICADA	DATA:	MARÇO/2025
Nº CONTRATO:	81/21	ARQUIVO DIGITAL:	R04-2125-0556-DRE-009-DET.dwg	FOLHA:	09/09
PROJETISTA:	FERNANDO ALVARENGA				MARÇO/2025
DESENHISTA:	MARIA LUIZA VITZEL				MARÇO/2025
VERIFICAÇÃO:	SANDRA MAYUMI MISHIMA				MARÇO/2025
APROVAÇÃO:	FAUSTO BATISTA				MARÇO/2025
RESP. TÉCNICO:	FAUSTO BATISTA				MARÇO/2025

Este projeto foi elaborado pelo Município de Carapicuíba e seu conteúdo é de propriedade intelectual do Município de Carapicuíba. É proibida a reprodução ou utilização não autorizada sem a permissão expressa do Município de Carapicuíba. Este documento é propriedade do Município de Carapicuíba e não pode ser utilizado sem a permissão expressa do Município de Carapicuíba.